

الجمهورية الجزائرية الديمقراطية الشعبية

وزارة التعليم العالي و البحث العلمي

جامعة محمد بوضياف _ مسيلة

عنوان المشروع:

تجديد الواجهات الحضرية باستعمال الذكاء الاصطناعي
مشروع لنيل شهادة مؤسسة ناشئة في اطار القرار الوزاري 1275

صورة العلامة التجارية



الاسم التجاري

Smart Facades

copie star

بطاقة معلومات:

حول فريق الاشراف وفريق العمل
1- فريق الاشراف:

فريق الاشراف	
المشرف الرئيسي: (01) طهراوي الياس	التخصص: تسيير المدينة
المشرف المساعد: دكمة عبد العالي	التخصص: هندسة حضرية

2- فريق العمل:

فريق المشروع	التخصص	الكلية
الطالبة: بشان عصماء	تسيير المدينة	تسيير التقنيات الحضرية
الطالبة: طيب حماني خديجة	تسيير المدينة	تسيير التقنيات الحضرية

1. فكرة المشروع (الحل المقترح) :

تتمحور فكرة مشروعنا حول تجديد وتطوير الواجهات الحضرية للمدن واسقاطها على الشوارع واعطاء المدينة توجه (طابع) خاص بها في المجال التجاري و مجال التطبيقات الحديثة من خلال واجهات المباني وذلك بجعلها تميز المدينة عن غيرها وتعرف بهويتها . وذلك راجع الى فكرة الاسكان بعيدا عن الثقافة العمرانية التي جسدتها الجزائر دون احترام خصوصية المجتمع وهويته مما سبب مشكل أكبر وهو التعديل في الواجهات (خاصة السكن الاجتماعي) كما أن ثقافة الفرد الجزائري يعطي أكبر اهتمامه بالمظهر الداخلي على حساب المظهر الخارجي وتخريب المنظر العام للمدينة وعدم الاهتمام بالمساحات الخضراء والاستيلاء على الأرصفة وغيرها كما أنه لا يخضع لتصميم المهندس أو استشارته .

- يتم تطوير الواجهات من خلال مواكبة التطور الحاصل بإعطائها نظرة جمالية والقضاء على مشكلة التلوث البصري في المدن حيث يتم استعمال الذكاء الاصطناعي في انشاء تصميمات الواجهات وتطويرها مما يعزز الجمالية والوظيفية للمباني والعمل على التناسق والانسجام بين كل الهياكل
يتم انجاز المشروع مع فريق عمل المكون من الطلبة المذكورة أسمائهم تحت اشراف و توجيه أساتذة المعهد المتخصصين
سيتم انجاز المشروع على مستوى ولاية برج بوعريريج و بالتحديد منطقة الدراسة وسط مدينة برج بوعريريج

2. القيم المقترحة :

مشروع AFUAI مؤسسة لتقديم خدمة تحسين الواجهات الحضرية باستعمال أنظمة الذكاء الاصطناعي،

تقدم المؤسسة عدة قيم هي:

- **الحدثة والجودة والابتكار** : خدمة تصميم متطورة باستعمال الذكاء الاصطناعي، بتقديم عدة نماذج وحلول لمختلف مشاكل و عيوب التصاميم الحضرية، وحتى تقديم نماذج مبتكرة و متميزة.
- **قيمة سعرية**: العمل بواسطة أنظمة موجودة ، و غير مكلفة ، وبالتالي تقديم الخدمة بأسعار تنافسية
- **قيمة التصميم**: تقدم التصاميم بعد ادخال البيانات والصور الحقيقية للمخطط العمراني، وكذا رغبات الزبائن في التغيير والتصميم، وبالتالي الحصول على تصاميم مرضية للزبائن وولائهم.
- **قيمة التميز**: تختلف عن الأنظمة الموجودة في السوق من ناحية:
- تحسين المظهر الخارجي للهيكل (تطوير وتجديد)

عنوان المشروع :

- حل مشكلة التلوث البصري
- منفعة الجمالية والسياحية
- الحفاظ على البيئة والتنمية المستدامة

3. فريق العمل :

- نظرا لكون كل أعضاء فريق العمل متخصصين في مجال الفكرة، يتمتع الفريق بكل المؤهلات العلمية والتقنية الكافية والمعرفة بكل البرامج اللازمة لإنجاز مختلف جوانب المشروع.
- يتميز فريق العمل في توزيع المهام والمسؤوليات بالانسجام والتكامل والمرونة
- وجود تواصل دائم و متكامل بين أعضاء فريق العمل حضوريا و عبر مختلف القنوات

4. أهداف المشروع :

- تحسين وتطوير المدن
- زيادة القيمة العقارية في المنطقة بتحسين مظهر وجاذبية المباني
- استقطاب السياحة والاستثمار
- زيادة جاذبية المنطقة للزوار والمستثمرين
- توفير فريق عمل مختص داخل وخارج المؤسسة .
- مساعدة الدولة على حل المشكل وتوفير مناصب عمل

5. جدول زمني لتحقيق المشروع :

- كيفية تقسيم الهدف النهائي لبراءة الاختراع إلى مهام فردية.
- تحديد الوقت اللازم لكل مهمة.
- تحديد النتائج الرئيسية لكل مهمة.

عنوان المشروع :

الأشهر و الأسابيع

4				3				2				1				الأشهر		
4	3	2	1	4	3	2	1	4	3	2	1	4	3	2	1	الاسابيع		
												X	X	X	X	جمع المعلومات و المعطيات اللازمة لتجسيد المشروع		الأعمال
								X	X	X	X	X	X	X	X	دمج الذكاء الاصطناعي لإعداد النموذج الأولي		
				X	X	X	X	X	X	X	X	X	X	X	X	تجريب النموذج الأولي		
X	X	X	X	X	X	X	X	X	X	X	X	X	X	X	X	تجربة النموذج الأولي خارج المخابر		

6. عرض القطاع السوقي :

السوق المحتمل يتمثل في :

- البنوك وشركات التأمين
- المؤسسات الحكومية
- الهيئات المحلية
- المقاولين وشركات البناء
- الموردين
- وكالات دعم ومرافقة المؤسسات الصغيرة

مستثمرين خواص

- السوق المستهدف (الشريحة):

يتمثل في :

- أصحاب المنازل والمؤسسات
- أصحاب المحلات التجارية
- شركات المقاوله والعمران

- الهيئات المحلية (البلدية ، و الولاية)

✓ مبررات اختيار هذ السوق المستهدف :

تلبية احتياجات العملاء : من خلال تحديد سوق مستهدف يمكن للشركة تطوير خدمات تتوافق بشكل أفضل مع احتياجات وتفضيلات تلك الفئة من العملاء.
تحقيق ميزة تنافسية : التركيز على سوق مستهدف يساعد في تحقيق ميزة تنافسية عن طريق تخصيص مواردها وتطوير استراتيجيات تسويق فعالة تناسب تلك السوق.

زيادة كفاءة التسويق : سوق مستهدف، يقوم بتحسين كفاءة حملاتها التسويقية، من خلال توجيه الجهود والموارد إلى جمهور محدد بدلاً من محاولة الوصول إلى الجميع

إدارة الموارد بشكل أفضل

تحسين خدمة العملاء : يمكن للشركة تقديم خدمة عملاء أفضل وأكثر تخصصاً للسوق المستهدف، مما يزيد من رضا العملاء وولائهم للعلامة التجارية.
تحديد نقاط القوة و الضعف : يساعد التحليل الدقيق للسوق المستهدف في فهم أفضل لنقاط القوة والضعف في العروض المقدمة، مما يتيح تحسين المنتجات أو الخدمات بشكل مستمر.

✓ تحديد إمكانية ابرام عقود شراء مع بعض الزبائن المهمين.

7. قياس شدة المنافسة :

تتمثل المنافسة في مكاتب الدراسات ، دراسة و انجاز، الخاصة نوعا ما بمجال المشروع و تعد منافسة منخفضة اغلبهم لا يستعملون البرامج التي تخدم مشروعنا

8. التكاليف والأعباء :

- تكاليف المشروع معقولة ، يتطلب وجود تكاليف المقر وتجهيزه وتكاليف معدات الاعلام الالي الخاصة بالتصميم المعماري ، وتكاليف العمال

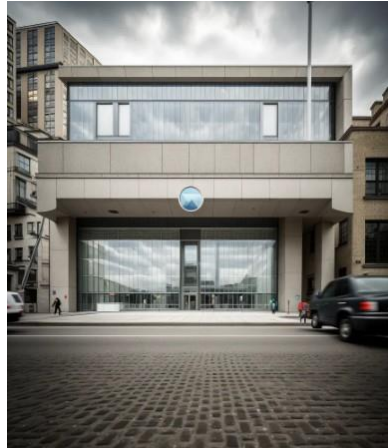
9. النموذج الاولي التجريبي

بعض النماذج أو المقترحات التي توصلنا اليها من خلال المذكرة تم اختيار منطقة دراسة في مدينة برج بوعريريج وهذه بعض التغييرات في منازلها يتم التغيير حسب الاحتياجات وحسب الرغبة (مواد البناء , الألوان , الفتوحات وغيرها (...)

عنوان المشروع :

الذكاء الاصطناعي	الواقع
	
	
	

عنوان المشروع :



عنوان المشروع :



فيسبوك



الانستقرام



الايمايل الخاص بالمؤسسة



الملحق رقم 04: نموذج العمل التجاري

تجديد الواجهات الحضرية باستعمال الذكاء الاصطناعي

الشراكات الرئيسية	الأنشطة الرئيسية	القيم المقترحة	العلاقات مع العملاء	شرائح العملاء
<ul style="list-style-type: none"> - حاضنة جامعة - المسيلة - البنوك وشركات التأمين - المؤسسات الحكومية - الهيئات المحلية - المقاولين وشركات البناء - الموردين - العائلة - وكالات دعم ومرافقة - المؤسسات الصغيرة - مستثمرين خواص 	<ul style="list-style-type: none"> - الحصول على التمويل - تجهيز المقر وتكوين فريق العمل - بداية النشاط - التسويق والبيع 	<p>مشروع AFUAI مؤسسة لتقديم خدمة تحسين الواجهات الحضرية باستعمال أنظمة الذكاء الاصطناعي، تقدم المؤسسة عدة قيم هي:</p> <p>الحدثة والجودة والابتكار : خدمة تصميم متطورة باستعمال الذكاء الاصطناعي، بتقديم عدة نماذج وحلول لمختلف مشاكل وعيوب التصاميم الحضرية، وحتى تقديم نماذج مبتكرة و متميزة.</p> <p>قيمة سعرية: العمل بواسطة أنظمة موجودة ، وغير مكلفة ، وبالتالي تقديم الخدمة بأسعار تنافسية</p> <p>قيمة التصميم: تقدم التصاميم بعد ادخال البيانات والصور الحقيقية للمخطط العمراني، وكذا رغبات الزبائن في التغيير والتصميم، وبالتالي الحصول على تصاميم مرضية للزبائن وولائهم.</p> <p>قيمة التميز: تختلف عن الأنظمة الموجودة في السوق من ناحية:</p> <ul style="list-style-type: none"> - تحسين المظهر الخارجي للهيكل (تطوير وتجديد) 	<ul style="list-style-type: none"> - خلق العلاقة بواسطة دراسة رغبات الزبائن والزيارات الميدانية واجراء المقابلات ومعرفة المشاكل والاقتراحات، مع تقديم الحلول من خلال العروض الترويجية للخدمة والاعلانات - تطوير العلاقة مع الزبائن من خلال تنويع وتطوير التصاميم المقترحة من خلال الاخذ بأراء الزبائن وانتاج تصاميم معدلة مرضية، تخفيض الأسعار، معالجة الشكاوى ، المشاركة في المعارض والصالونات، الاخذ بالاقتراحات، انشاء عقود وشراكات رسمية - استدامة العلاقة من خلال خدمات ما بعد البيع، استشارات ، متابعة رضى وولاء الزبائن ، معالجة المشاكل والشكاوى 	<ul style="list-style-type: none"> - أصحاب المنازل والمؤسسات - أصحاب المحلات التجارية - شركات المقاوله والعمران - الهيئات المحلية (البلدية، الولاية)
	<p>الموارد الرئيسية</p> <p><u>المالية: قروض بنكية، اموال خاصة، و اموال مستثمرين خواص</u></p>		<p>القنوات</p> <ul style="list-style-type: none"> - قنوات مباشرة من خلال الاتصال والترويج في صفحات التواصل الاجتماعي ، الموقع الالكتروني، البيع الشخصي 	

عنوان المشروع :

	<p>البشرية : 2 مهندسي عمران والمدينة/ 1 مسوق/مصور فوتوغرافي المادية : الاجهزة والادوات المكببة، نظم التصميم، أجهزة ومعدات تصوير</p>	<p>- حل مشكلة التلوث البصري - منفعة الجمالية والسياحية - الحفاظ على البيئة والتنمية المستدامة</p>	<p>،المعارض والصالونات ، عن طريق الایمیل.</p>	
<p>هيكل التكاليف</p> <p>- تكاليف المقر وتجهيزه - تكاليف معدات الاعلام الالي الخاصة بالتصميم المعماري - تكاليف العمال</p>		<p>مصادر الايرادات</p> <p>- سعر الخدمة حسب..... - المتابعة - الاستشارات - التدريب دورات في التصميم</p>		