

IV Données statistiques de la syphilis en Algérie

4.1- Données statistiques

Tableau 01 : Notification pour la maladie de la syphilis – Répartition par wilaya.

Annuels pour les années 1993, 1994, 1995, 1996, 1997.

Mensuel (février et mars) pour l'année 1998 (Source : INSP).

wilaya	1993	1994	1995	1996	1997	1998
Adrar	4	3	6	5	3	0
Ech-chelif	1	9	2	5	3	0
Laghouat	0	1	6	21	10	0
Oum-El-Bouaghi	1	4	2	1	3	0
Batna	6	5	1	6	3	0
Bejaia	4	1	4	0	1	1
Biskra	1	0	0	4	4	0
Bechar	5	1	0	6	6	0
Blida	0	0	1	1	0	0
Bouira	0	1	5	1	2	0
Tamanarsset	7	7	13	14	5	1
Tebessa	3	1	2	11	8	7
Tlemcen	7	3	2	8	3	0
Tiaret	26	0	4	10	4	0
Tizi-Ouzou	1	0	0	2	0	1
Alger	1	1	1	2	3	0
Djelfa	2	2	0	4	0	0
Jijel	0	0	3	0	1	0
Setif	2	1	11	5	2	2
Saida	13	12	6	4	3	0
Skikda	6	14	11	5	12	0
Sidi-Bel-Abbes	9	14	15	37	14	1
Annaba	86	19	26	16	5	0
Guelma	56	86	42	10	7	0
Constantine	17	19	6	6	16	0
Medea	12	4	1	0	2	0
Mostaganem	0	5	42	27	23	1
M'sila	1	2	1	1	1	0
Mascara	2	1	8	6	20	3
Ouargla	0	0	2	3	3	2
Oran	37	26	11	72	185	64

El-Bayadh	1	1	1	0	7	0
Illizi	1	0	0	1	0	0
Bordj-Bou-Argeridj	0	3	2	2	0	0
Boumerdes	2	0	3	1	0	0
El-Taref	16	2	10	4	2	3
Tindouf	2	0	0	3	0	0
Tissemsilt	1	0	2	0	8	3
El-Oued	0	1	3	3	0	0
Khenchela	1	0	0	0	0	0
Souk Ahras	6	1	3	1	6	0
Tipaza	0	3	2	3	1	3
Mila	0	1	3	1	0	0
Ain-Defla	3	11	6	6	1	0
Naama	0	1	4	3	2	0
Ain-Temouchent	0	0	1	1	0	0
Ghardaia	5	1	4	3	0	0
Relizane	4	0	2	9	3	1

4.2 Représentation graphique

Répartition par wilaya Annuel 1993

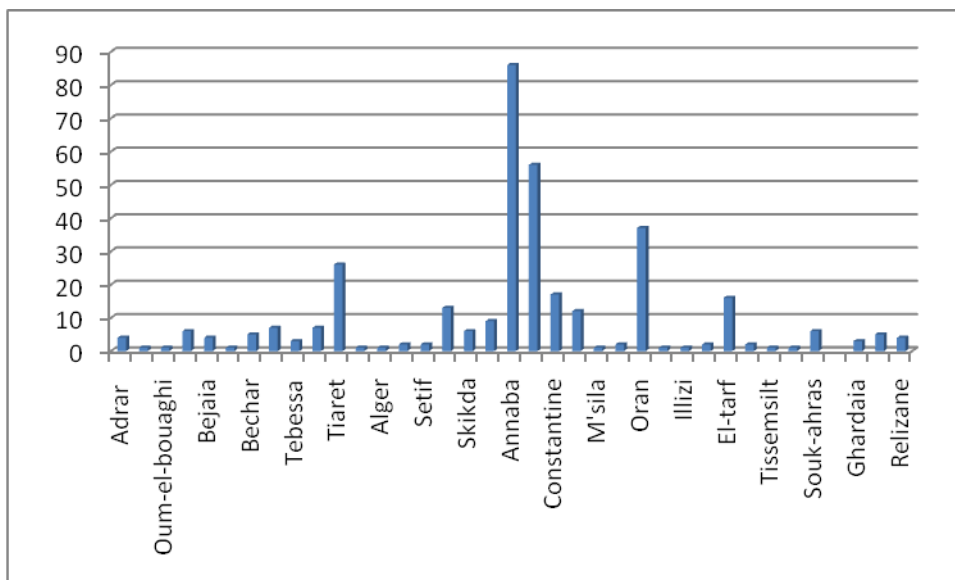


Figure 1 : Incidence de la syphilis en Algérie-Année 1993 Source INSP.

On observe une hausse de taux d'incidence de la syphilis dans la wilaya d'Annaba avec 86 cas. Les autres wilayas qui observent des taux élevés sont Guelma (56 cas), Oran (37 cas)

et Tiaret (26 cas).Le reste des wilayas enregistrent des taux qui varient de 0 à 17 cas (Figure 1).

Répartition par wilaya Annuel 1994.

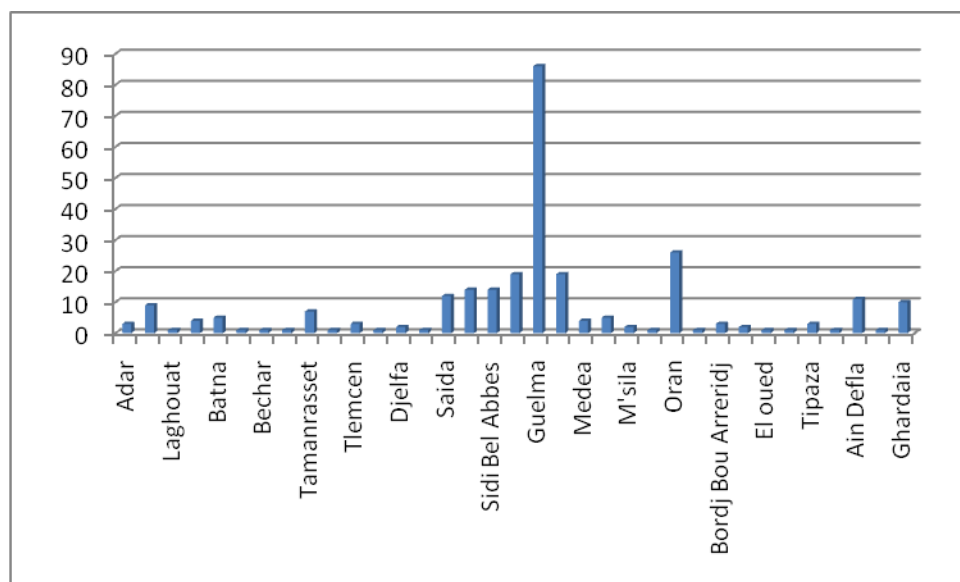


Figure 2 : Incidence de la syphilis en Algérie-Année 1994 Source INSP

Les wilayas les plus touchées sont Guelma (86 cas) et Oran (26 cas) avec une chute de l'incidence à Annaba (19 cas). Alors qu'on n'enregistre pas de variation importante à Constantine celle-ci étant 17 cas en 1993 et 19 cas en 1994 (Figure 2).

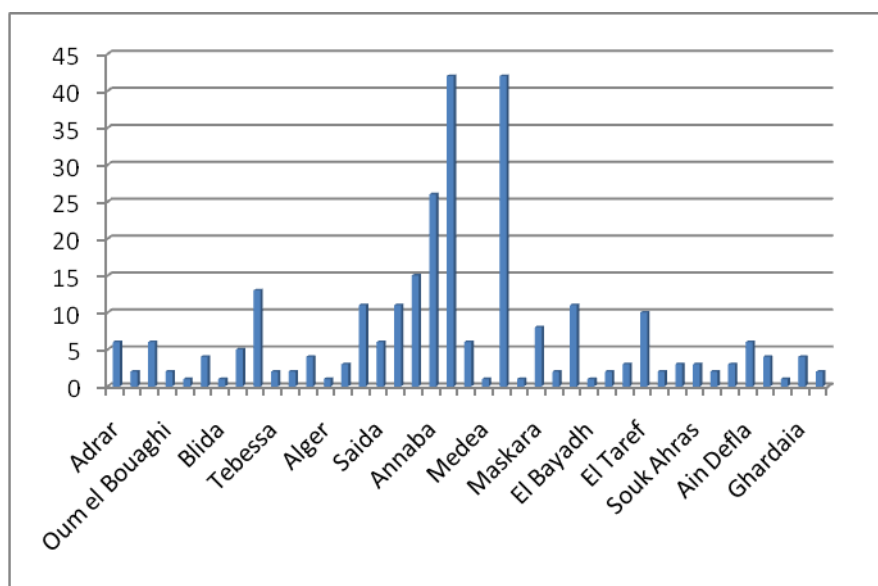
Répartition par wilaya Annuel 1995.

Figure 3 : Incidence de la syphilis en Algérie-Année 1995 Source INSP.

Dans cette année Guelma et Mostaganem viennent en tête de la liste avec un taux de 42 cas pour chaque wilaya. Pour Guelma le nombre de cas a diminué presque à moitié (86 cas en 1993 et 42 cas en 1994) alors qu'à Mostaganem l'incidence est plus de huit fois supérieure à celle de l'année précédente (Figure 3).

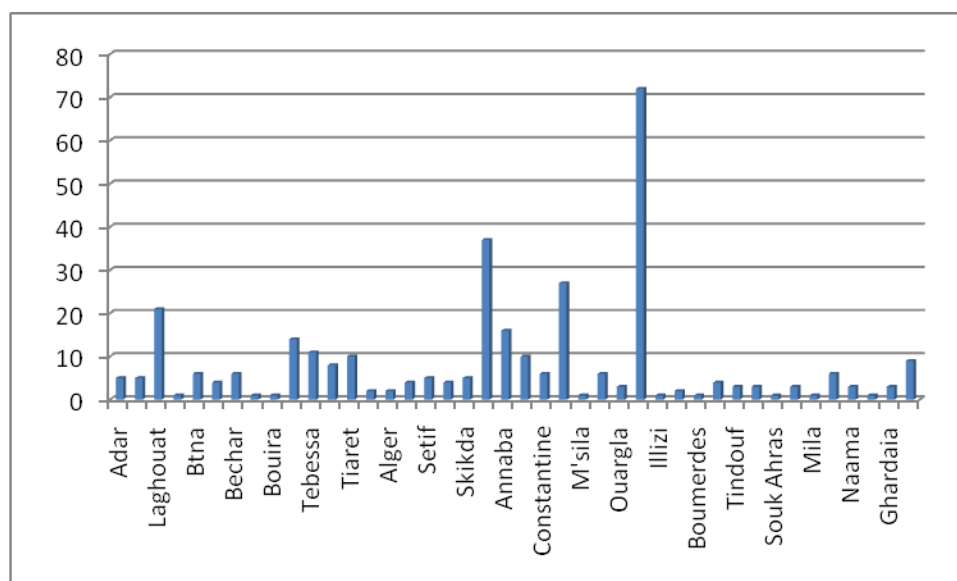
Répartition par wilaya Annuel 1996.

Figure 4 : Incidence de la syphilis en Algérie-Année 1996 Source INSP.

On observe une augmentation importante de l'incidence de syphilis à Oran avec 72 cas et une baisse notable à Mostaganem (27 cas) et Guelma (10 cas). Dans les wilayas Laghouat, Tiaret, Sidi-Bel-Abbès, Bouira et Tamanrasset on marque une multiplication de nombre de cas (Figure 4).

Répartition par wilaya Annuel 1997.

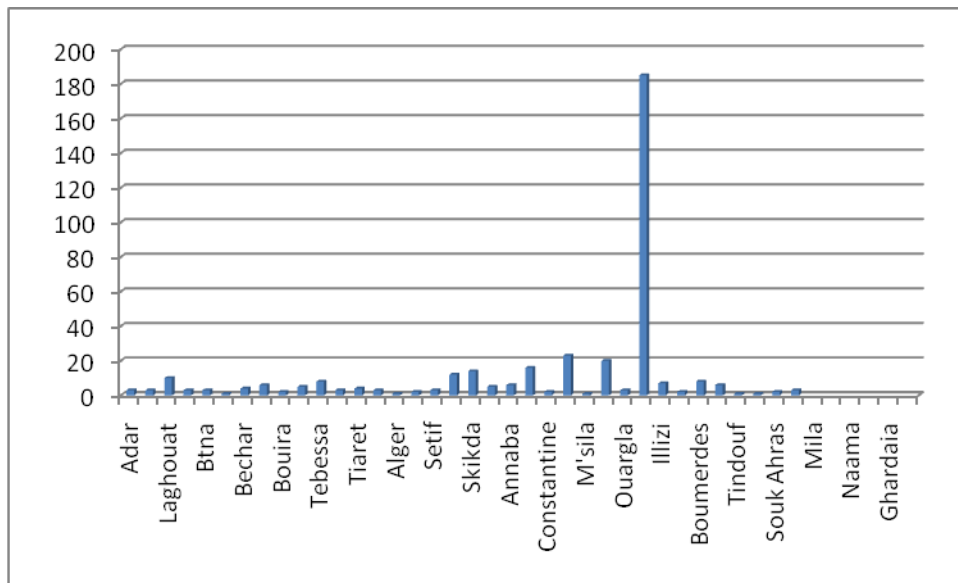


Figure 5 : Incidence de la syphilis en Algérie-Année 1997. Source INSP.

La wilaya d'Oran a connue au cours de cette année une épidémie de la syphilis avec 185 cas. Les autres foyers sont déclarés par Mostaganem 23 cas, Constantine 16 cas, Sidi-Bel-Abbès 14 cas, Skikda 12 cas, Laghouat 10 cas, Relizane 9 cas, Tissemsilt et Tamanrasset 8 cas (Figure 5).

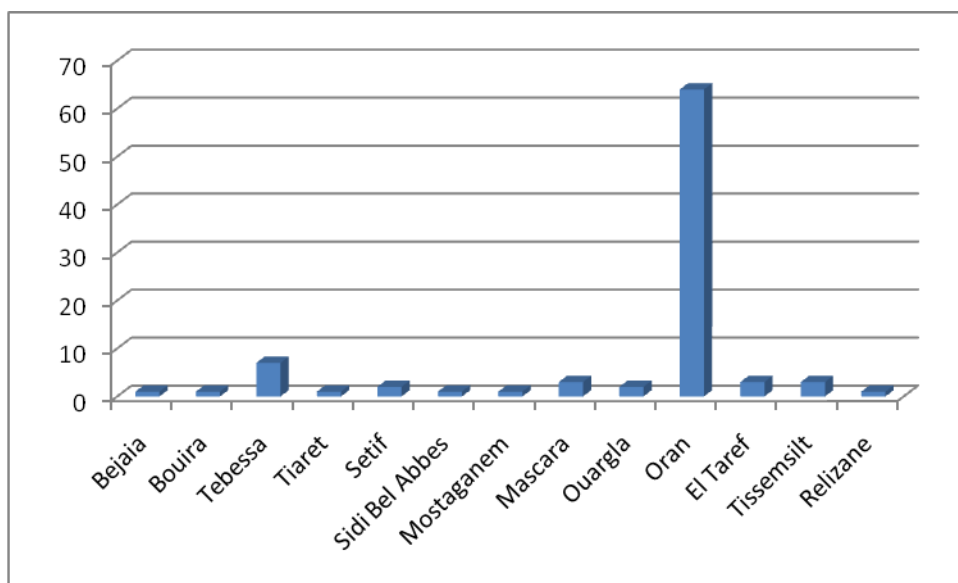
Répartition par wilaya 1998 (Février, Mars).

Figure 6 : Incidence de la syphilis en Algérie –Année 1998 (février, mars). Source INSP.

Durant les deux mois janvier et février 1998, 64 cas notifiés à Oran, 7 cas à Tamanrasset, 3 cas à Biskra, Boumerdes, Tissemsilt et Tipaza, 2 cas à Sétif et Ouerguela, 1 cas à Bejaia, Tiaret, Saida, Mostaganem et Relizane aucune cas enregistrée dans les autres wilayas (Figure 6).

Répartition par année (1993-2007).

Tableau 2 : Notification de la syphilis en Algérie pour les années (1993-1997) et (2004-2007).

Source : INSP.

Année	1993	1994	1995	1996	1997	2004	2005	2006	2007
Nombre de cas	352	276	280	334	382	544	450	2007	726

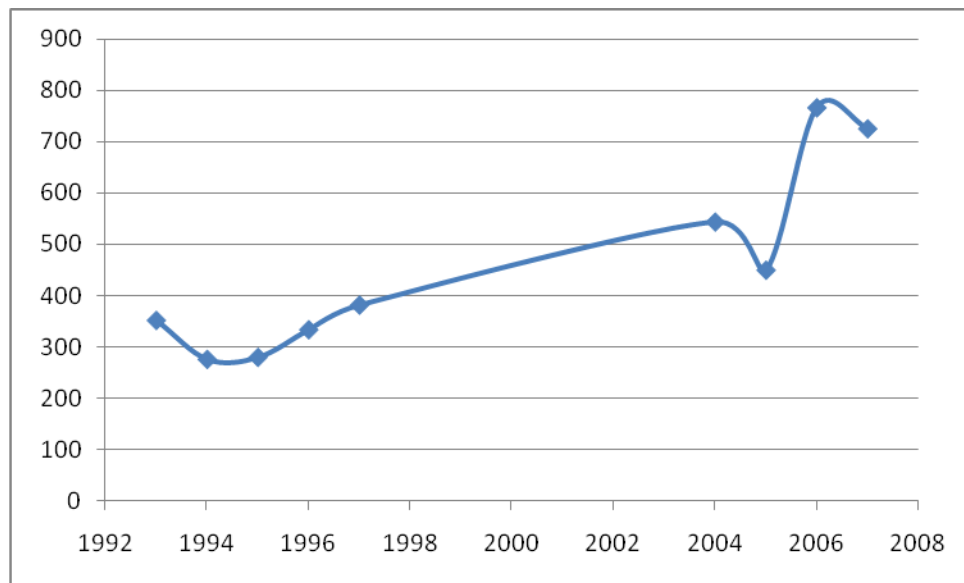


Figure 7 : Incidence de la syphilis en Algérie pour les années 1993-1997 et 2004-2007 (Source : INSP).

En 1993 on a enregistré 352 cas, suivit d'une légère baisse en 1994 avec un taux de 276 cas.

De 1995 jusqu'à 2004 l'incidence des cas a connu une recrudescence de la syphilis avec un taux de 544 cas au cours de cette dernière année.

En 2005 le nombre de cas a diminué jusqu'à 450 cas puis à partir de 2006 il remonte où on a enregistré 767 cas au cours de cette dernière année et 786 à 2007.

À partir de cette analyse on voit que la syphilis demeure toujours d'actualité avec une augmentation constante malgré l'amélioration des moyens de vie et l'existence de traitement rapide.

La syphilis est très répandue dans les grandes villes telles qu'Oran, Guelma, Sidi-Bel-Abbès, Mostaganem, Constantine et Biskra là où les activités touristiques sont à la hausse et les moyens de prévention sont pas respectés.